



**КОМИТЕТ ИМУЩЕСТВЕННЫХ ОТНОШЕНИЙ
АДМИНИСТРАЦИИ ПЕРМСКОГО МУНИЦИПАЛЬНОГО ОКРУГА**

РЕШЕНИЕ

о размещении объектов № 3286

Пермский край
Пермский округ

24.11.2023

Комитет имущественных отношений администрации Пермского муниципального округа разрешает Публичному акционерному обществу «Россети Урал» (ИНН 6671163413, ОГРН 1056604000970, почтовый адрес: 620026, г. Екатеринбург, ул. Мамина Сибиряка, д. 140)

размещение объекта: «Строительство ВЛ 0,4 кВ с установкой ПУ для электроснабжения села Ляды (4500084045)»

на землях государственная собственность на которые не разграничена

на срок бессрочно

Местоположение: Пермский край, Пермский муниципальный округ, с. Ляды

Приложение: схема предполагаемых к использованию земель или земельных участков.

Особые условия использования:

1) При установке опор электросетевого хозяйства учесть параметры ширины проезда улично-дорожной сети, во избежание сужения полосы отвода дороги. Установить опоры на расстоянии не более 2 метров от границ земельного участка.

2) При условии получения разрешения на производство земляных работ.

Заместитель председателя комитета


(подпись, печать)

М.В. Королева



**Схема предполагаемых к использованию земель
или части земельного участка**

Объект: Строительство ВЛ 0,4 кВ с установкой ПУ для электроснабжения села Ляды (4500084045)

Местоположение: Пермский край, Пермский муниципальный округ, с.Ляды

Площадь земель или части земельного участка, кв.м **203**

Категория земель: - Земли населенных пунктов

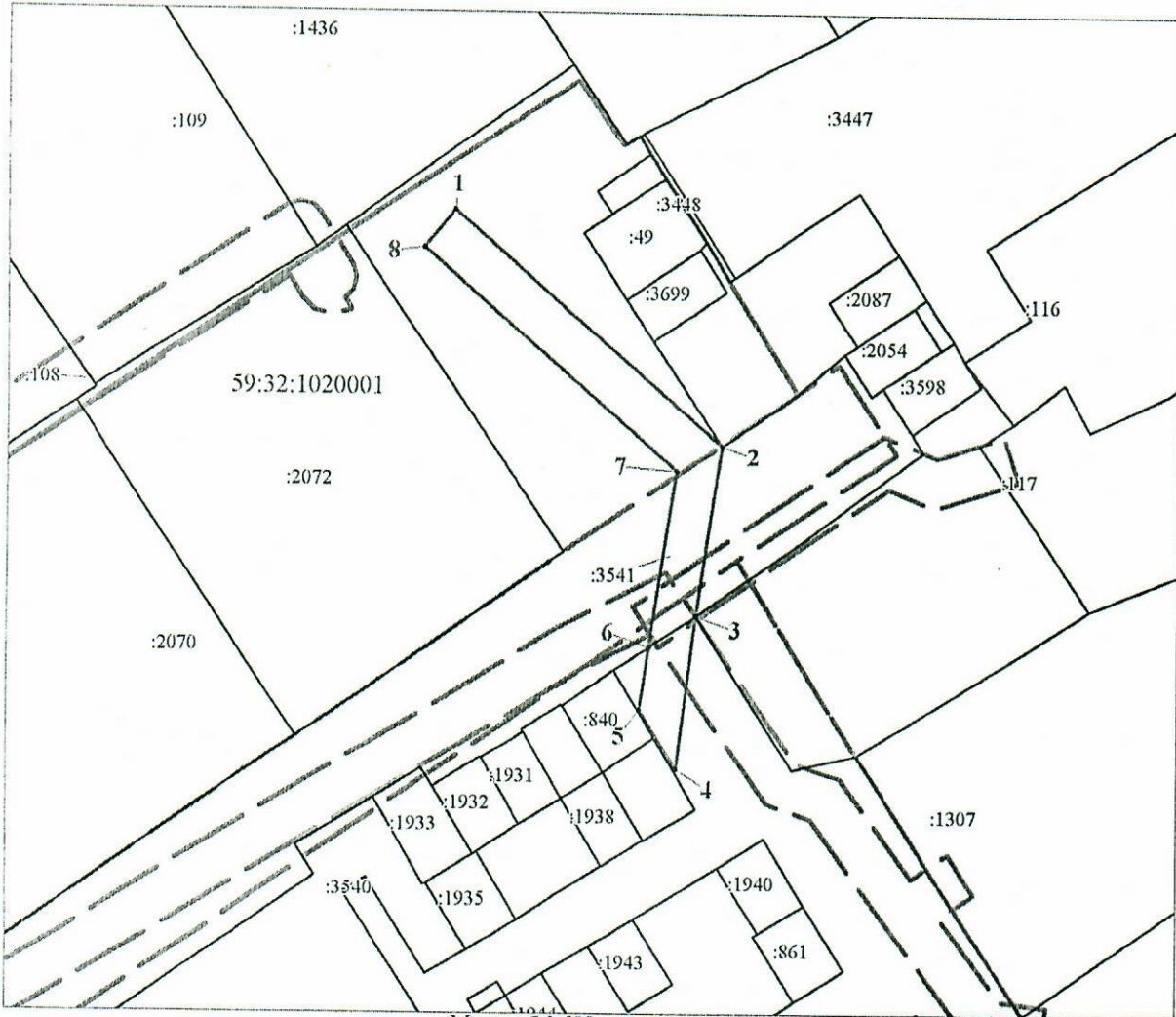
Вид разрешенного использования: -

Цель использования: под объекты инженерного оборудования электроснабжения Строительство ВЛ 0,4 кВ с установкой ПУ для электроснабжения села Ляды (4500084045)

Описание границ смежных землепользователей:

от точки 1 до точки 3, от точки 6 до точки 1 - земельный участок с кадастровым номером 59:32:1020001:3541

от точки 3 до точки 6 - земельный участок с кадастровым номером 59:32:1020001:3540



Масштаб 1:600

**Координаты характерных точек
МСК-59, зона 2**

№	Координаты, м	
	X	Y
1	2	3
1	526718.56	2255338.75
2	526699.13	2255361.70
3	526684.96	2255359.54
4	526672.31	2255357.94
5	526677.29	2255354.70
6	526682.43	2255355.52
7	526697.09	2255357.85
8	526715.48	2255336.20
1	526718.56	2255338.75

Условные обозначения:

- предполагаемые к использованию земли;
- существующая часть границы, имеющиеся в ЕГРН сведения о которой достаточны для определения ее местоположения;
- 1** - характерные точки границы непришиваемого земельного участка;
- границы зон, с особыми условиями использования территории, внесенные в ЕГРН
- граница кадастрового квартала;

59:32:1020001 - кадастровый номер квартала.

Заявитель Стафеева М.А.
(по доверенности ОАО "МРСК Урала" от 07.02.2023 №59 АА 4190270)